



# **Kurzeinweisung**

## **WinFoto Plus**

## Inhaltsverzeichnis

Einleitung.....	3
Allgemeines.....	4
Vorbereitungen.....	4
Drucken des Baustellenblatts im Projekt.....	4
Drucken des Barcodes auf dem Arbeitsauftrag (im Projekt und in der Reparatur) .....	7
Wichtige Hinweise beim Fotografieren.....	9
Einlesen der Bilder mit WinFoto Plus.....	9

## **Einleitung**

Die in diesem Handbuch enthaltenen Angaben und Daten können ohne vorherige Ankündigung geändert werden. Die in den Beispielen verwendeten Namen und Daten sind frei erfunden, soweit nichts anderes angegeben ist. Ohne ausdrückliche schriftliche Erlaubnis der Codex GmbH darf kein Teil dieser Unterlagen für irgendwelche Zwecke vervielfältigt oder übertragen werden, unabhängig davon, auf welche Art und Weise oder mit welchen Mitteln, elektronisch oder mechanisch, dies geschieht.

### **Einschränkung der Gewährleistung**

Für die Richtigkeit des Inhalts dieses Handbuchs wird keine Garantie übernommen. Für Hinweise auf Fehler sind wir jederzeit dankbar.

## Allgemeines

WinFoto Plus ordnet Ihnen automatisch die Bilder aus der Digitalkamera Ihren Projekten zu. WinFoto Plus funktioniert erst ab der Version 2011. Da es sich dabei um ein kostenpflichtiges Zusatzmodul handelt, setzen Sie bitte mit uns unter 06236/41980 oder per Fax unter 06236/1332 in Verbindung.

## Vorbereitungen

Damit WinFoto Plus die Bilder Ihrer Digitalkamera zuordnen kann, sind folgende Vorbereitungen notwendig:

1. Drucken des Baustellenblatts im Projekt oder
2. Drucken des Arbeitsauftrags für Ihre Projekte oder die Reparaturaufträge

## Drucken des Baustellenblatts im Projekt

In der Positionserfassung im Menüpunkt unter Drucken finden Sie seit der Version 2011 das Baustellenblatt wie nachfolgend abgebildet:

11	L	3.01	StVo017	Kont
12	- T		Titel 4	Klem
13	L	4.00	Znfb006	Rohr monti
14	L	4.01	ZnFr006	Rege
15	L	4.02	ZnRi006	Zinkt monti
				Zinks monti

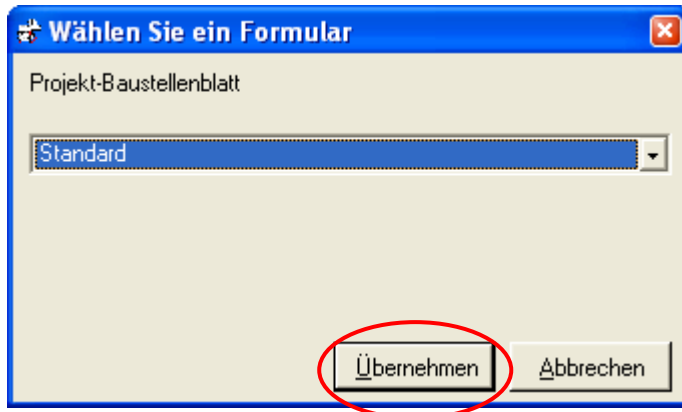
  

Abzüge	
<b>Material</b>	<b>1.609,87</b>
	161,06

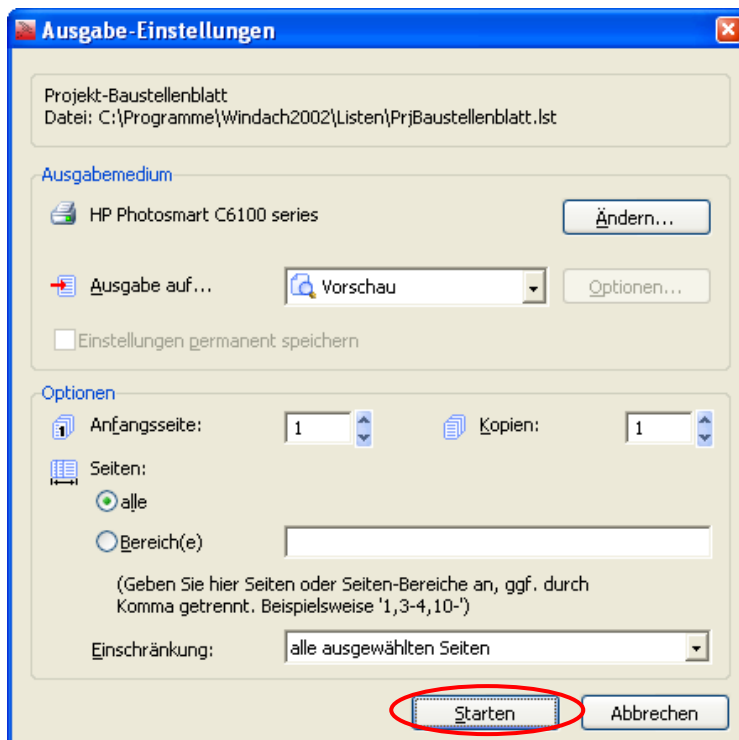
Positionen | Blitzvorschau | Vorschau | Druck-Paramet

## Kurzeinweisung WinFoto Plus

Danach erscheint folgende Maske:



Hier klicken Sie auf Übernehmen (siehe roten Kreis) und es erscheint folgende Maske:



Hier klicken Sie auf Starten und Sie erhalten das Baustellenblatt:

**Baustellenblatt**

Datum: 20.06.2011



---

Projekt-Nr.: 10010005  
Projekt-Suchwort: Felden AG Sanierung Steildach  
Datum der Erfassung: 26.01.2010

---

**Kunden-Daten**

Kunden-Nr.: K0016041  
Anrede: Firma  
Name: Felden Lager AG  
Namenszusatz:  
Straße: Schlichtstraße 20  
PLZ, Ort: 67165 Waldsee

Ansprechpartner:

Telefon1, Telefon2: 06236/41980  
Fax: 06236/1332

---

Projektbezeichnung: Sanierung Ihres Dachs in der Schlichtstraße 20

---

**Angaben zur Baustelle**

Baustellen-Nr.:  
Adresse:

Telefon:  
Fax:

Bauleiter:

---

## Drucken des Barcodes auf dem Arbeitsauftrag (im Projekt und in der Reparatur)

Beim Drucken des Arbeitsauftrags (sowohl in der Projekterfassung, als auch in der Reparatur) ist nach der nachfolgend abgebildeten Maske folgendes zu beachten:

**Zusatz-Informationen für den Arbeitsauftrag**

Auszuführende Arbeiten:  zu Positionen übernehmen  
Rinne löten, 2 Firstziegel befestigen, % Ziegel austauschen

Materialliste:

Material	Menge	Einheit

Zeitaufwand:

Mitarbeiter	Datum

Bemerkung:

Fahrtkostenpauschale  
 mit Bild drucken?

Lieferdatum:   
 Text

Nach dem Klick auf „Weiter“ erscheint folgende Maske:

**Wählen Sie ein Formular**

Projekt-Arbeitsauftrag

Standard

Standard  
ohne Bild  
mit Barcode

## Kurzeinweisung WinFoto Plus

Hier wählen Sie bitte die Auswahl „ mit Barcode“ aus und klicken dann auf „Übernehmen“. Danach klicken Sie wie gewohnt auf Starten. Es erscheint der Arbeitsauftrag mit Barcode (siehe nachfolgende Abbildung):



Auftraggeber:

Firma  
Felden Lager AG  
Schlichtstraße 20  
67165 Waldsee  
Tel: 06236/41980

Bauvorhaben:  
Tel:

ProjektNr: 11030001  
Bestellzeichen:

Datum: 16.03.2011  
Ausführungsdatum:

**Auszuführende Arbeiten:**

Rinne löten, 2 Firstziegel befestigen, % Ziegel austauschen

Ausgeführte Arbeit:	Benötigte Materialien	Menge
	_____	_____
	_____	_____
	_____	_____
	_____	_____
	_____	_____
	_____	_____
	_____	_____
	_____	_____
	_____	_____
	_____	_____
	_____	_____

Zeitaufwand		
Mitarbeiter	Datum	Stunden
_____	_____	_____
_____	_____	_____
_____	_____	_____

Fahrpauschale

Arbeiten abgeschlossen  
 weitere Arbeiten erforderlich

**Bemerkungen:**  
\_\_\_\_\_  
\_\_\_\_\_  
\_\_\_\_\_

Datum und Unterschrift des Kunden  
\_\_\_\_\_  
Zeit und Materialverbrauch anerkannt, Arbeiten ordnungsgemäß ausgeführt



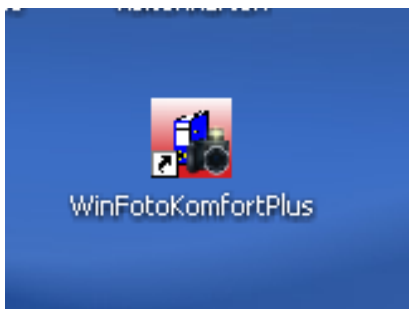
## Wichtige Hinweise beim Fotografieren

**Fotografieren Sie den Barcode immer zuerst.** Dabei beachten Sie bitte, dass das Bild des Barcodes scharf und groß genug ist. Machen Sie dann wie gewohnt die Bilder der Baustelle. Bei der nächsten Baustelle fotografieren Sie zunächst wieder den Barcode ab und dann machen Sie wie gewohnt die Bilder.

Beim Einlesen der Bilder schließen Sie Ihre Digitalkamera direkt an Ihren PC an oder schieben die Speicherkarte der Digitalkamera in den dafür vorgesehenen Kartenslot. Die Speicherkarte öffnet sich als Laufwerk.

## Einlesen der Bilder mit WinFoto Plus

Starten Sie bitte WinFoto Plus über das Icon auf Ihrem Bildschirm (siehe nachfolgende Abbildung):

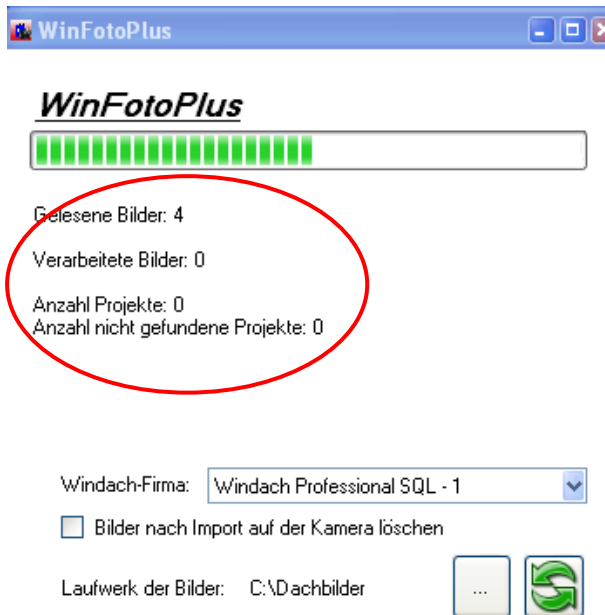


Dann erscheint folgende Maske:



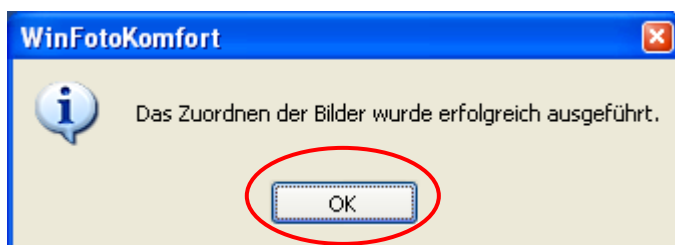
## Kurzeinweisung WinFoto Plus

Wählen Sie als erstes das Laufwerk aus (Speicherkarte oder Kamera) auf dem sich die Bilder befinden. Als nächstes wählen Sie eine Firma aus, sofern Sie mit mehreren Mandanten in WinDach arbeiten. Die Bilder können Sie nach dem Import aus der Kamera automatisch löschen lassen, indem Sie die Option mit einem Haken versehen. Klicken Sie dann auf „Zuordnung starten“. Es werden die Bilder, wie nachfolgend abgebildet, den Projekten im WinArchiv zugeordnet.



**Wichtiger Hinweis: Achten Sie auf die Anzeige „ Gelesene Bilder, Verarbeitete Bilder, Anzahl Projekte, Anzahl der nicht gefundenen Projekte“ (siehe roten Kreis). Dort sehen Sie, ob ein Barcode erkannt oder das Projekt nicht gefunden wurde.**

Es erscheint folgende Maske:



Klicken Sie nun auf OK. Die Bilder sind den entsprechenden Projekten im WinArchiv zugeordnet.

Kurzeinweisung WinFoto Plus

Für weitere Fragen stehen wir Ihnen gerne zur Verfügung.

**Wir wünschen Ihnen viel Erfolg mit WinFoto Plus**

**Ihre  
Codex Softwareentwicklung**